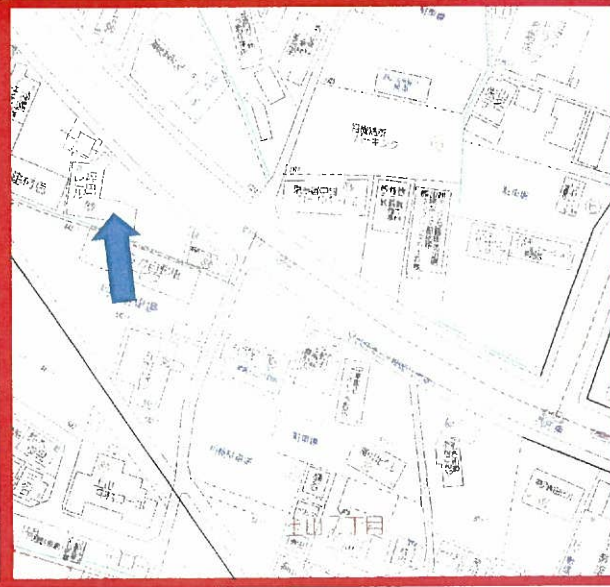
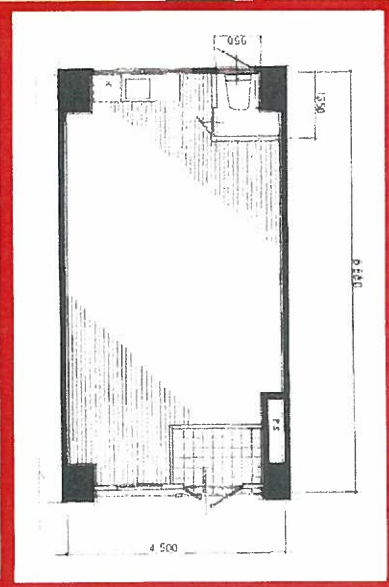
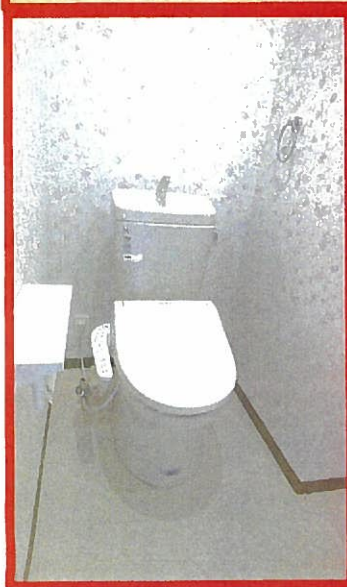
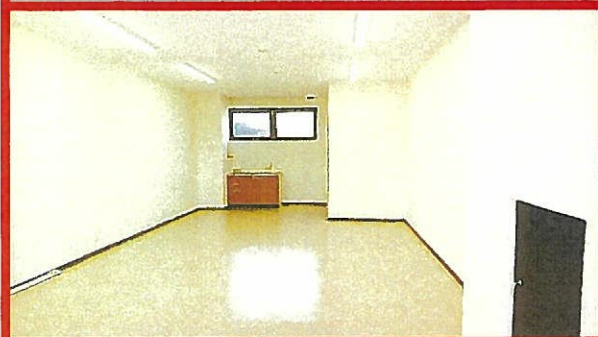


賃貸不動産案内書



十二所線沿い  
敷地内お客様駐車場あります

登録番号 20160308					
種目	事務所				
賃料	8万円 (別途消費税)	敷金	3ヶ月 万円		
		礼金	3ヶ月 万円 (消費税 万円)		
管理費	10,000 円 (消費税 円)	保証金	一 万円		
		鍵交換費	一 円		
権利金	一 万円	(消費税	万円)		
使用料					
所在地	姫路市東今宿3丁目5-23				
交通	JR線「姫路駅」までバスで約15分				
	バス停「西庄北口停」まで徒歩約3分				
建物	建物名	坪田ビル 105号			
	構造	鉄筋コンクリート造	5階建	1階部	
	間取り	空室・自住・賃貸中・未完成			
	面積	占有・建築	39.97㎡ (12.00坪)		
		バルコニー・延床			
	建築	S 63年 6月	総戸数	29戸	
引渡					
用途	店舗、事務所				
土地	面積		地目		
	道路	側 公・私	m	(角地・ 方)	
	用途地域		地勢		
設備	駐車場	敷地内/テナント 共用 の 来客用駐車場			
		敷地外/月額 7,000円 (税別)			
		電気・上下水道・LPG			
		原状有姿 H28年3月 事務所仕様にリノベーション!! ※火災保険・賃貸保証加入要			
取引態様	1. 貸主	2. 一般媒介	手数料の負担割合	鍵	
	3. 専任媒介	4. 代理媒介	貸主: 0% 借主: 100%	弊社	
	5. 他		手数料の配分割合	AD	
更新日	R2.3.4	元付: 0%	客付: 100%	0.5	

# 株式会社 土井地所

宅建免許番号 兵庫県知事 (3) 第451252号

姫路市米田町15番1 船場東ビル1階10号  
TEL/079-260-8136 FAX/079-260-8109  
E-mail/doiijisho@space.ocn.ne.jp